

REGAL SYSTEME

- MASSGESCHNEIDERTE LÖSUNGEN
- GARANTIE FÜR QUALITÄT UND ZUVERLÄSSIGKEIT
- TAUSENDE VON AUSGESTATTETEN LÄGERN





ALLES FÜR DAS LAGER AN EINEM ORT

Wir sind ein führender Anbieter **von End-to-End-Intralogistiklösungen** und bieten ein umfassendes Angebot an Lösungen und Dienstleistungen, die den reibungslosen Betrieb Ihres Lagers und Ihrer Produktion gewährleisten.

TAUSENDE VON AUSGESTATTETEN UNTERNEHMEN PRO JAHR

Wenn Sie sich für eine Zusammenarbeit mit unserem Unternehmen entscheiden, entscheiden Sie sich für einen zuverlässigen und verlässlichen Partner, was **Tausende zufriedener Kunden** bestätigen.

LÖSUNGEN, DIE IHR UNTERNEHMEN UNTERSTÜTZEN

Seit **über 40 Jahren verbessern wir die Lager- und Produktionsflächen unserer Kunden** durch die optimale Auswahl von Lagereinrichtungen. Unsere PROMAG-Lösungen leisten einen nachhaltigen Beitrag zum Geschäftserfolg unserer Kunden.

GEPRÜFTE UND SICHERE LÖSUNGEN

Die Qualität der angebotenen Produkte und Dienstleistungen steht für uns an erster Stelle. Wir bieten nur geprüfte und sichere Lösungen an, die der geltenden Gesetzgebung entsprechen.

PROFESSIONELLE REGALSYSTEME

Mit unseren Regalsystemen schaffen wir **flexible Lösungen für jede Art von Ladeinheit**. Unsere qualifizierten und erfahrenen Ingenieure helfen Ihnen die beste Lösung für Ihr Unternehmen zu finden. Wir freuen uns auf die Zusammenarbeit mit Ihnen.

Palettenregale



Halbautomatisches AutoMAG Shuttle System



Kragarmregale



Lagerbühnen



Mehrgeschossige Lagersysteme



Fachbodenregale



PALETTENREGALE

Palettenregale sind die erste Wahl für effiziente Lagerlösungen. Dank ihres **modularen Aufbaus und ihrer vielseitigen Einsatzmöglichkeiten** eignen sie sich optimal für palettierte Waren und - mit

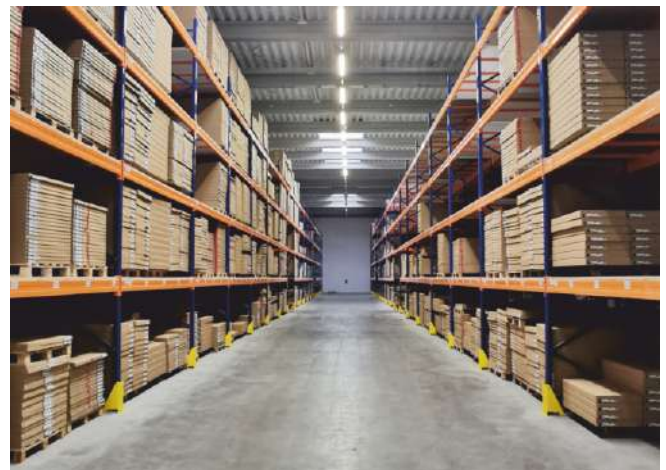
entsprechendem Zubehör - auf für nicht palettierte Güter (Seite 7). Die Konstruktion basiert auf den leistungsstarken Systemkomponenten PHR oder APR12.

DAS BELIEBTESTE REGALSYSTEM



VORTEILE DER PALETTENREGALE:

- universelle Anwendung
- **direkter Zugriff auf jede Palette**
- einfache Bestandskontrolle
- **Anpassung an jede Art von gelagerter Last** in Bezug auf Größe und Gewicht
- einfache und schnelle Montage
- beständig gegen niedrige Temperaturen (bis zu -25°C)
- große Auswahl an Regalfeldfüllungen und Zubehör für mehr Funktionalität und Sicherheit am Arbeitsplatz (Seite 7)





PALETTENREGALE **PHR**

- hohe Stabilität und **hohe Widerstandsfähigkeit gegen mechanische Beschädigungen**
- die Lagerebene kann in 50-mm-Schritten eingestellt werden
- Einsetzbar bei niedrigen Temperaturen (bis zu -25°C)
- Standardfarbe: Rahmen in RAL 5010 Enzianblau, Träger in RAL 2011 Tieforange



**TAUSENDE VON
AUSGESTATTETEN LÄGERN**

PALETTENREGALE

PALETTENREGALE **APR12**

- hohe Stabilität und **hohe Widerstandsfähigkeit gegen mechanische Beschädigungen**
- die Lagerebene kann in 50 mm-Schritten eingestellt werden
- Einsetzbar bei niedrigen Temperaturen (bis zu -25°C)
- Standardfarbe: Rahmen – verzinkt, Trägern – Narzissengelb RAL 1007 (auf Anfrage: Enzianblau RAL 5010, Narzissengelb RAL 1007, Anthrazitgrau RAL 7016, Lichtgrau RAL 7035, Wasserblau RAL 5021)
- Möglichkeit, das Regal vollständig verzinkt herzustellen



**VOLLSTÄNDIG VERZINKTE
REGALE MÖGLICH**



ZUBEHÖR FÜR REGALANLAGEN

Eine breite Palette von zusätzlichem Zubehör ermöglicht:

- Erhöhung der Funktionalität der Regale
- die Sicherheit von Personen und Lagergut zu verbessern
- Reduzierung der Wartungskosten für die Regalanlage



Das am häufigsten verwendete Zubehör:



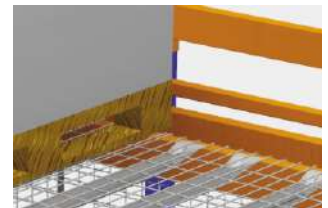
1. Rammschutzzecken



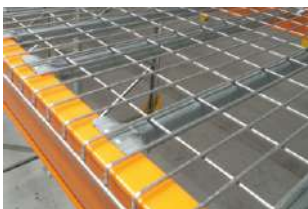
2. Leitplanke



3. Querauflagen



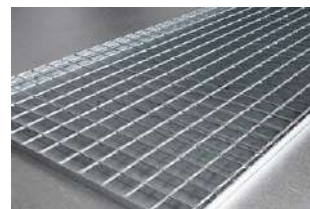
4. Durchschubsicherung



5. Drahtgitterboden



6. Fachboden aus Spanplatte



7. Gitterroste



8. Erhöhte Querauflagen



9. Modulare Schutzzäune



10. Frontleiste für Produktkennzeichnung



Paletten-Querauflage



Ausziehbarer Fachböden

VERFAHRBARE REGALANLAGEN

Verfahrbare Regalanlagen sind **die ideale Lösung für Kühl- und Gefrierräume**. Durch die optimale Nutzung des vorhandenen Lagervolumens ermöglichen sie eine deutliche Steigerung der Lagerkapazität und reduzieren gleichzeitig die Energiekosten für die

Aufrechterhaltung niedriger Temperaturen. Die Systeme basieren auf den bewährten Palettenregalen (PHR oder APR12), die auf speziellen Fahrwagen montiert sind und sich auf im Boden eingelassenen Stahlschienen präzise bewegen lassen.

OPTIMIERUNG DES RAUMS UND ERHÖHUNG DER LAGERKAPAZITÄT



Sicherheitssystem:

- Fotozellensystem, das die Regalanlage anhält, wenn ein Hindernis auftaucht
- Taste "Zeitlimit" im Gang
- Taste "Gangkontrolle"
- NOT-AUS - Taster
- Licht- und/oder Tonsignale
- Endschalter
- Möglichkeit, zusätzliche Lichtschranken zu installieren

Erstellung der Laufschielen:

- bei Herstellung der Bodenfläche im Roh- und Ausbaustadium
- Einfräsen/Einbau in einen bestehenden Fußboden





Arten der Steuerung:

- **manuell** – das Regal wird von einer Steuereinheit aus bedient, die sich an jedem Regalwagen befindet und einen einzelnen Gang öffnet
- **ferngesteuert** – das Regal kann per Fernsteuerung von einem Gabelstapler aus bedient werden; Reichweite bis zu 12 Gänge
- **automatisch** – die Steuerung erfolgt über einen einzigen Computer, der Hochfrequenzsignale zur Bedienung des Regals verwendet.
- Integration in ein Lagerverwaltungssystem (WMS)

VORTEILE VON VERFAHRBAREN REGALANLAGEN:

- **optimale Ausnutzung des Raumes dank einer minimalen Anzahl von Arbeitsgängen**
- Anpassungsfähigkeit an jede Art von Paletten und Gabelstapler
- Zugang zu jeder Palette
- einfache Bestandskontrolle
- **Einsetzbar bei niedrigen Temperaturen (bis zu -25°C)**
- Möglichkeit, verschiedene Waren in einem Regal zu lagern

IDEALE FÜR KÜHL- UND GEFRIERRÄUME



EINFAHRREGALE (DRIVE-IN)

Einfahrregale **maximieren die Nutzung des verfügbaren Lagerraums**, indem sie Arbeitsgänge nahezu vollständig eliminieren. Als kumulatives Lagersystem eignen sie sich ideal für die verdichtete Lagerung großer Mengen gleichartiger Paletten. Schmale

Regaltunnel fungieren gleichzeitig als Lager- und Transportkanäle, in die der Gabelstapler einfährt und die Paletten sicher auf speziell konstruierten Tragschienen positioniert.



**MAXIMALE AUSNUTZUNG
DES VERFÜGBAREN RAUMES
(BIS ZU 85%)**

Verwendung von Einfahrregalen (drive-in):

- ermöglicht die besonders kompakte Palettenlagerung- das spart teure Lagerfläche
- LIFO Lagerprinzip
- die perfekte Lösung für die Schaffung von Hochregallagern mit einer hohen Lagerdichte





VORTEILE VON EINFAHRREGALEN:

- hoher Auslastungsgrad der Lagerkapazität (bis zu 85%)
- das günstigste Verhältnis von Palettenplatzpreis zu genutztem Raum
- sichere Lagerung von instabilen oder zerbrechlichen Gütern, die nicht übereinander gelagert werden können (Blocklagerung)
- Höhe und Tiefe der Gänge auf die Abmessungen der gelagerten Güter abgestimmt.
- Flexibilität des Systems, um eine einfache Erweiterung und Anpassung an sich ändernde Bedürfnisse zu ermöglichen

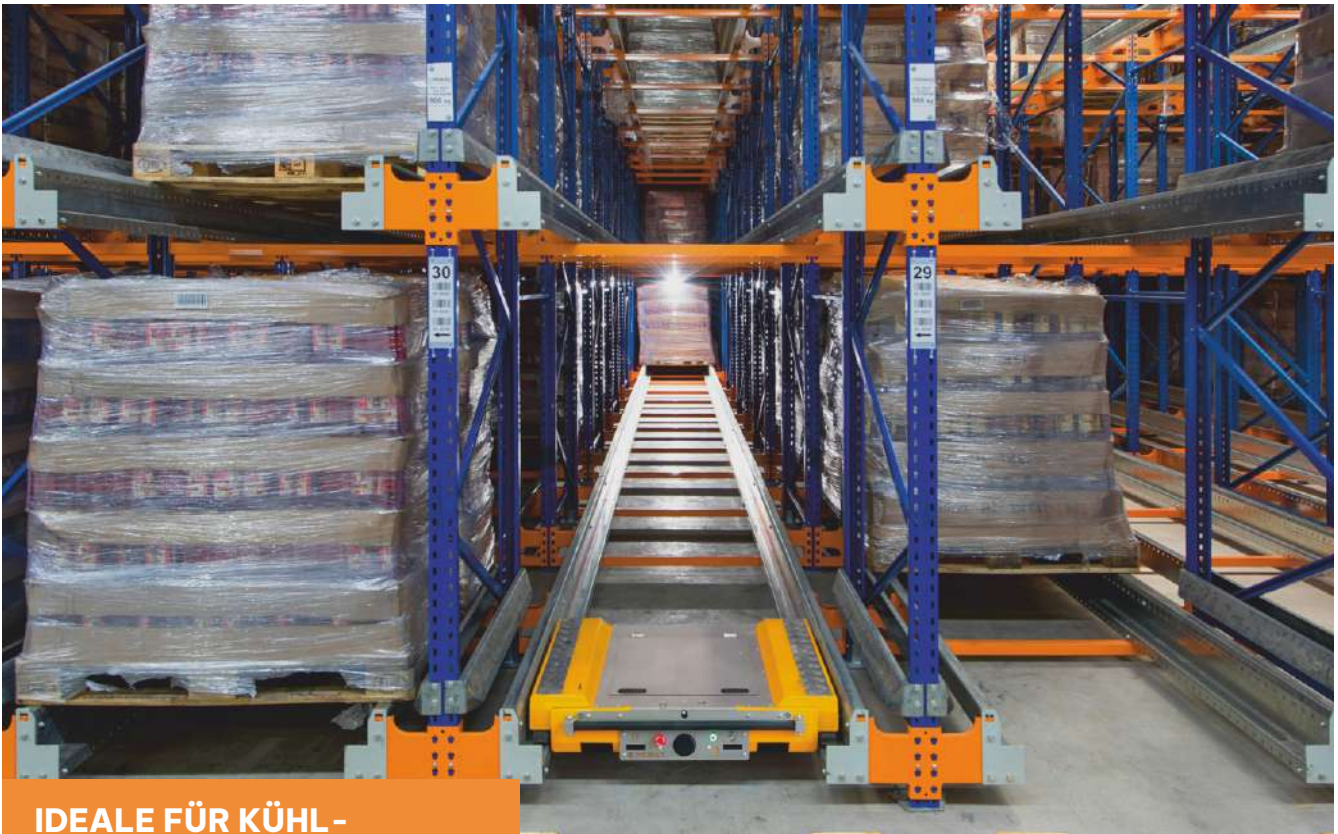


AutoMAG SHUTTLE

HALBAUTOMATISCHES LAGERSYSTEM

Das halbautomatische AutoMAG Shuttle Lagerungssystem ist **eines der effizientesten Systeme** für die Lagerung von Paletten. Bei diesem System wird die Bewegung der Paletten im Regal von einem

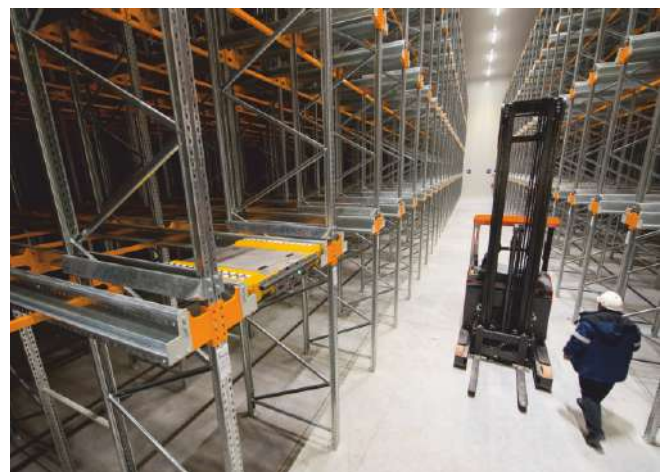
funkgesteuerten Förderwagen AutoMAG Shuttle durchgeführt. Das AutoMAG Shuttle ist der erste Schritt zur Lagerautomatisierung.



**IDEALE FÜR KÜHL-
UND GEFRIERRÄUME**

Verwendung von AutoMAG Shuttle:

- Lager mit einer sehr hohen Arbeitsbelastung/ Umschlagshäufigkeit
- Lager mit geringer Produktvielfalt (eine Art von Produkt pro Kanal)
- Kühl- und Gefrierräume aufgrund der hohen Kosten für die Aufrechterhaltung niedriger Temperaturen (bis zu -25°C)
- Lebensmittelindustrie, wo eine effiziente FIFO-Rotation erforderlich ist
- Besonders geeignet für folgende Branchen: Molkereien, Abfüllindustrie, Lebensmittelindustrie, Fischverarbeitung, Trockenproduktlagerung, Automobil-, Pharma-, Landwirtschafts- und Verpackungsindustrie





Funktionsprinzip des AutoMAG Shuttle Systems:

- bei diesem Lagersystem für Paletten übernimmt ein elektrischer Förderwagen genannt AutoMAG Shuttle, selbständig das Ein- und Auslagern der Waren, sodass die Gabelstapler nicht in die Regalkanäle einfahren müssen
- der Betrieb des AutoMAG Shuttle innerhalb des Regalkanals ist automatisiert

Aufgaben des Gabelstaplers:

- Platzierung der Palette am Anfang des Regalkanals, von wo aus sie vom AutoMAG Shuttle abgerufen wird
- Abholen der vom AutoMAG Shuttle angelieferten Paletten an der Übergabestelle
- Bewegen des AutoMAG Shuttles zwischen verschiedenen Kanälen

VORTEILE DES AUTOMAG-SHUTTLE SYSTEMS:

- **sehr hoher Auslastungsgrad des Lagervolumens** (unbegrenzte Tiefe der Regalkanäle) – Senkung der durchschnittlichen Lagerkosten pro Palette
- **Steigerung der Produktivität durch verkürzte Zugriffszeiten**
- **Verringerung von Arbeits- und Energiekosten**
- **verbesserte Arbeitssicherheit**
- Möglichkeit des Betriebs unter Tiefkühlbedingungen
- jeder Lagerkanal kann eine andere Art von Produkten lagern
- kann mit Standard-Gabelstaplern bedient werden
- der Förderwagen AutoMAG Shuttle hat das CE-Sicherheitszeichen

**STEIGERUNG
DER LAGERPRODUKTIVITÄT
UND SENKUNG
DER ARBEITSKOSTEN**



PALETTEN DURCHLAUFREGALE (FIFO)

Das Durchlaufregal ist ein **dynamisches Sammellaegersystem** für Läger mit hohem Lagerumschlag und für die Lagerung von Waren mit kurzer Haltbarkeitsdauer. Der automatische Palettentransport erfolgt über

Rollenbahnen von der Einlagerungs- zur Entnahmezone auf der gegenüberliegenden Regalseite - **allein durch die Wirkung der Schwerkraft**.



VORTEILE VON DURCHLAUFREGALEN:

- perfekter Warenumsatz nach dem FIFO - Prinzip
- effiziente Nutzung der Lagerfläche
- ideal für Läger mit hohem Warenumsatz und kurzer Lagerdauer
- Einsetzbar in Kühl- und Tiefkühlagern bis zu -25°C
- schnelle Palettenabfertigung durch optimierte Materialflüsse



IDEAL FÜR LAGER MIT HOHEM WARENUMSCHLAG



EINSCHUBREGALE PUSH-BACK (LIFO, ROLLEN)

- Vereinfachte Version des Paletten-Durchlaufregals
- konzipiert für Lager mit mittlerer Umschlagshäufigkeit
- **das Regal wird nur von einer Seite bedient – sehr platzsparend**
- die Beladung basiert auf dem Prinzip des Einschubens der Palette mit einem Gabelstapler in den Regalkanal (Rollenbahn) – die Entnahme der ersten Paletteneinheit gibt die tiefer gelagerten Einheiten frei, die sich dank der Schwerkraft entlang der Rollenbahn in den Be- und Entladebereich bewegen
- Möglichkeit, verschiedene Waren auf einer Ebene zu lagern, bis zu 9 Paletten pro Fach
- perfekter Warenumschlag nach FIFO – Prinzip
- Regalkonstruktion auf Basis der Systemkomponenten PHR oder APR12



PALETEN REGALE CART PUSH-BACK (LIFO)

- konzipiert für Lager mit mittlerem Lagerumschlag
- die Paletten werden auf speziellen Tragwagen auf schrägen Schienen (3-4%) im Regal bewegt
- Lagerkapazität von bis zu 5 Paletten pro Kanal
- Perfekter Warenumschlag nach FIFO – Prinzip
- Regalkonstruktion auf Basis der Systemkomponenten PHR oder APR12



**KONZIPIERT FÜR LAGER
MIT MITTLEREM LAGERUMSCHLAG**



KRAGARMREGALE

Kragarmregale ermöglichen die **sichere und geordnete Lagerung** von Langgut, wie Stäben, Trägern, Profilen, Rohren, Platten, Blechen, Holzplatten usw. Sie sind in einer stationären ein- oder doppelseitigen

Version und in einer mobilen Version erhältlich, die eine maximale Nutzung des verfügbaren Lagerraums erfordern.

SICHERE LAGERUNG VON LANGGUT



VORTEILE VON KRAGARMREGALEN:

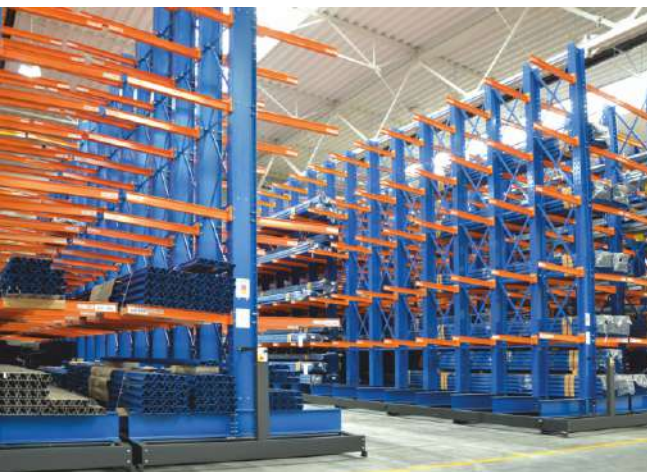
- **sichere Lagerung von Langgut**
- direkter Zugriff auf das Lagergut
- Optimale Raumausnutzung
- flexible Erweiterung und Anpassung an Sortimentsveränderungen
- Erweiterung der Regalfunktionalität durch Zusatzeinrichtungen (z.B. Fachböden, Behälter zur Lagerung von Gütern unterschiedlicher Abmessungen)
- kann an die Lagerung im Außenbereich angepasst werden



KRAGARM-VERSCHIEBEREGALE

- zur optimalen Raumnutzung können die Kragarm-Regaleinheiten mit verfahrbaren Unterkonstruktionen ausgestattet werden

OPTIMALE RAUM AUSNUTZUNG



LAGERBÜHNEN

Lagerbühnen sind eine **einfache und kostengünstige Möglichkeit, die verfügbare Bodenfläche zu vervielfachen**, ohne in die Erweiterung der Gebäude-

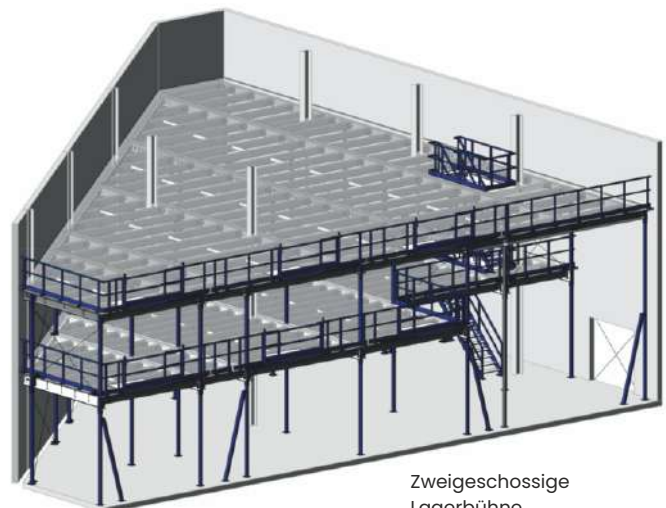
struktur investieren zu müssen. Sie werden häufig dort installiert, wo zusätzliche Nutzfläche benötigt wird.

**ZUSÄTZLICHE FLÄCHE
OHNE ERWEITERUNG LAGER**



VORTEILE VON LAGERBÜHNEN:

- **effiziente Nutzung der Raumhöhe**
- einfache und wirtschaftliche Möglichkeit, die Nutzfläche einer Einrichtung zu vervielfachen
- einfache und schnelle Montage
- ein flexibles System um Erweiterungen, Änderungen und Verlagerungen zu ermöglichen
- **kann an individuelle Kundenbedürfnisse angepasst werden**
- Kombinierbarkeit mit anderen Lagersystemen (z.B. Fachbodenregalen)
- ästhetisches und zeitloses Design
- breites Zubehörangebot



Zweigeschossige Lagerbühne



ZUBEHÖR FÜR LAGERBÜHNEN:



Maßgeschneiderte
Treppenkonstruktionen
für den sicheren Aufstieg



Flügeltür
(ein- oder zweiflügelig)



Geländer zum Schutz vor Stürzen
von der Lagerbühne



Unter der Bühne installiertes
Beleuchtungssystem



MEHRGESCHOSSIGE LAGERSYSTEME

Mehrgeschossige Regalsysteme sind eine **einfache und kostengünstige Möglichkeit, die Lagerfläche zu vervielfachen**, ohne dass die Kosten für eine Erweiterung des Lagers anfallen. Sie ermöglichen eine effektive Nutzung des Gebäudevolumens (bis zu 12 m

Höhe) für die Lagerung von Kleinteilen. Sie werden **mit DIMAX-Regalen oder PHR/APR12-Palettenregalen** gebaut, die gleichzeitig die tragende Konstruktion des gesamten Systems bilden.

MAXIMALE AUSNUTZUNG DER LAGERFLÄCHE



VORTEILE DES SYSTEMS:

- **2-, 3- und sogar 4-fache Vervielfachung der Lagerfläche**
- einfache und kostengünstige Möglichkeit, die Nutzfläche einer Anlage zu vervielfachen
- **effiziente Ausnutzung der Gebäudehöhe**
- Flexibilität zur Anpassung des Systems an sich ändernde Bedürfnisse
- Kombinierbarkeit von verschiedenen Lagersystemen innerhalb eines Gebäudes





BODENBELÄGE DER BÜHNEN:

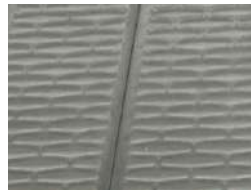
- gelochte verzinkte Bodenplatten GR-250F und massive GR-250C
- verzinkte Gitterroste, die eine hohe Tragfähigkeit bieten und gleichzeitig die Luftbewegung zwischen den Gitterrostebenen nicht behindern (in geschweißter und gepresster Ausführung)
- Bodenbelag aus Spanplatten # 38 mm:
 - ein- oder beidseitig laminiert
 - Schwer brennbar Bfl und Cfl nach EN 13501-1
 - Der Boden kann aus einer schwer entflammaren Platte der Klasse B gemäß EN 13501-1 hergestellt werden
- andere Materialien je nach Kundenwunsch



Verzinkte Gitterroste für hohe Tragfähigkeit, Luft- und Lichtdurchlässigkeit zwischen den Ebenen und für leichte Reinigung



Langlebige, perforierte, verzinkte Bodenplatten GR-250F, die Licht und Luft eindringen lassen



Verzinkte massive GR-250C Bodenplatten mit rutschhemmender Prägung



Schwer brennbare Spanplatte nach DIN EN 13501-1, # 38 mm, mit rutschfester Laminatschicht



Schwer brennbare Spanplatte nach DIN EN 13501-1, # 38 mm

AUF DIE BEDÜRFNISSE DER KUNDEN ZUGESCHNITTEN



FACHBODENREGALE

Fachbodenregale sind für die Lagerung von nicht palettierten Gütern in loser Form, in Einzelverpackungen oder Behältern bestimmt. Sie sind ein unverzichtbares Element der Ausstattung von Lagern, Produktionshallen, Archiven, Geschäftsräumen,

Großhändlern und Werkstätten. Mit der passenden Lösung schaffen Sie **mehr Raum, eine bessere Organisation und eine dauerhaft strukturierte Ordnung.**

FACHBODENREGALE DIMAX

- Regalhöhe: bis zu 9000 mm
- Zulässige Maximallast auf einem Fachboden (gleichmäßig verteilte Last): bis zu 560 kg
- Zulässige Maximallast auf einem Fach: bis zu 4000 kg
- Einfache Steckmontage (DIMAX D10, D20)
- Die Regale können erweitert (DIMAX D10, D20, D30/D40) und mehrstöckig (D30/D40) eingesetzt werden
- breites Angebot an zusätzlichem Zubehör zur Erweiterung der Funktionalität der Regale
- Farbe: RegalfüÙe aus verzinktem oder lackiertem Stahl (Standard: Blau RAL5010)

VORTEILE VON DIMAX-REGALEN:

- **ÄuÙerst ästhetische Ausführung**
- modulare Bauweise – einfacher Auf- und Abbau, erweiterbar
- **hohe strukturelle Stabilität für eine sichere Nutzung**
- große Auswahl an Größen und Konfigurationen
- große Auswahl an zusätzlichem Zubehör, mit dem die Funktionalität der Regale erweitert werden kann (Türen, Regalteiler, Seiten- und Rückwände, Kleiderbügel, Schubladen, usw.)

ORDNUNGSGEMÄÙE LAGERUNG VON NICHT PALETTIERTEN WAREN



DIMAX – REGALFAMILIE

DIMAX D10

- für die Lagerung von **leichten Lasten**
- zulässige Maximallast auf einem Fachboden (gleichmäßig verteilte Last): 210 kg
- zulässige Maximallast je Feld: 1200 kg
- Fachböden (min. 3) aus verzinktem Stahlblech
- max. Regalhöhe 2500 mm
- Profil der RegalfüÙe: 25×35 mm
- Raster: 25 mm
- einfache und schnelle Montage dank Steckverbindung
- einfache Erweiterung möglich



DIMAX D20

- für die Lagerung von **leichten bis mittleren Lasten**
- zulässige Maximallast auf einem Fachboden (gleichmäßig verteilte Last): 210 kg
- zulässige Maximallast je Feld: 2250 kg
- Fachböden (min. 3) aus verzinktem Stahlblech
- max. Regalhöhe: 6000 mm
- Raster: 25 mm
- Profil der RegalfüÙe: 45×45 mm
- einfache und schnelle Montage dank Steckverbindung
- einfache Erweiterung möglich



DIMAX D30/D40

- für die Lagerung von **schweren Lasten, einschließlich leichter Paletten**
- zulässige Maximallast auf einem Fachboden (gleichmäßig verteilte Last): 560 kg
- zulässige Maximallast je Feld:
D30 – 3000 kg, D40 – 4000 kg
- Fachböden (min. 3) aus verzinktem Stahlblech (Fachböden können aus Stahlpaneelen, Gitterrosten oder Spanplatten gewählt werden)
- max. Regalhöhe: 9000 mm
- Profil der RegalfüÙe: 45×45 mm
- Raster: 25 mm
- einfache Erweiterung und mehrgeschossiger Bau möglich



FACHBODENREGALE

FACHBODENREGALE PHS

- **konzipiert für hohe Belastungen**
- zulässige Maximallast auf einem Fachboden (gleichmäßig verteilte Last): 450 kg
- zulässige Maximallast je Feld: 2000 kg
- Raster: 50 mm
- schnelle und einfache Montage ohne Schraubverbindungen
- sehr hohe Tragfähigkeit durch patentierte Konstruktion der Fachböden aus hochfestem Profilblech
- Farbe der Konstruktion: Fachböden - Grau, Füße - Blau (andere Farben auf Anfrage)
- Möglichkeit, die Regale mit verschraubten Füßen auszustatten (mit der Möglichkeit der Verankerung im Boden)



SCHNELLE UND EINFACHE MONTAGE

FACHBODENREGALE PHS-OUT

- sehr robuste Konstruktion
- zulässige Maximallast auf einem Fach: 4000 kg
- **ausziehbare Fachböden mit Stoppern, die ein Abrutschen der Waren verhindern**
- eine Verriegelung verhindert, dass 2 Fachböden gleichzeitig herausgezogen werden können
- einfache Erweiterung möglich
- Auf Anfrage ist es möglich, das Regal mit höheren Rahmen herzustellen. Die dabei eingesetzten Träger ermöglichen es einen Kettenzug zum bewirtschaften der Regalfächer einzuhängen.
- Pulverbeschichtet in Lichtblau RAL 5012 (Rahmen) und Reinorange RAL 2004 (Fachböden)



AUSZIEHBARE FACHBÖDEN

FACHBODENREGALE GC

- Fachböden aus Rohspanplatten
- einfache Erweiterung möglich

FACHBODENREGALE GCE

- **Regale für niedrige Lasten**
- zulässige Maximallast auf einem Fachboden (gleichmäßig verteilte Last): 100 kg
- zulässige Maximallast je Feld: 500 kg
- Raster: 67 mm
- leichte Konsolenkonstruktion
- einfache Steckmontage
- Konstruktionsfarbe: Schwarz (Standard), Blau, Grau



FACHBODENREGALE GCG

- **Regale für mittlere Lasten**
- zulässige Maximallast auf einem Fachboden (gleichmäßig verteilte Last): 220 kg
- zulässige Maximallast je Feld: 1100 kg
- Raster: 50 mm
- Fachböden mit Verstärkungen
- Farbe der Konstruktion: Blau (Standard), Schwarz, Grau



FACHBODENREGALE GCA

- **Regale für hohe Lasten**
- zulässige Maximallast auf einem Fachboden (gleichmäßig verteilte Last): 500 kg
- zulässige Maximallast je Feld: 2000 kg
- Raster: 50 mm
- Fachböden mit Verstärkungen und Diagonalverspannungen - erhöhen die Stabilität des Regals
- Farbe der Konstruktion: Blau (Standard), Schwarz, Grau





PROMAG - IHR PROFESSIONELLER PARTNER FÜR INTERNE LOGISTIK

INDIVIDUELLE ANPASSUNG AN DIE BEDÜRFNISSE DES KUNDEN

Wir bieten **individuelle Lösungen**, die auf einer genauen Analyse der individuellen Anforderungen und Erwartungen unserer Kunden basieren.

- Flexible Entwicklung von Lösungen, die auf die Besonderheiten der Branche zugeschnitten sind
- Optimierung der Prozesse im Hinblick auf Effizienz und Arbeitsergonomie
- Unterstützung durch Experten in jeder Phase der Projektumsetzung

3D-KONFIGURATOREN FÜR MÖBEL UND REGALE

Mit den Online-Konfiguratoren von PROMAG können Sie unsere Produkte schnell und einfach an Ihre Bedürfnisse anpassen.

Mit nur wenigen Klicks können Sie Ihr Fachboden- oder Palettenregal, Ihren Kommissioniertisch oder Ihre Werkbank entwerfen, ein Preisangebot einholen, oder Ihre Anfrage direkt an unsere Vertriebsabteilung senden.

www.lagerundwerkstatt.de > 3D-Konfigurator





15.000 M² MODERNE PRODUKTIONSFLÄCHE

FLEXIBLE PRODUKTION

Wir glauben, dass echte Qualität kein Zufall ist. Deshalb investieren wir fortlaufend in **modernste Produktionsanlagen und Maschinen** - und in Menschen, die mit Leidenschaft Möbel erschaffen. Unser Werk in Polen steht für höchste Präzision, Innovation und Verlässlichkeit.

- Automatisierte Produktion – kurze Lieferzeiten
- Eigene Konstruktions- und Designabteilung
- Moderne Lackiertechnik – große Farbauswahl (Sonderfarbtöne auf Anfrage)
- Möglichkeit der kundenspezifischen Produktfertigung



EFFIZIENTE LOGISTIK

Zuverlässige Auftragsabwicklung und **pünktliche Lieferung, ob in Deutschland oder weltweit.**

- Express-Lieferung aus unserem modernen Logistikzentrum
- 24.000 m² Lagerfläche für maximale Verfügbarkeit
- Über 40.000 Artikel sofort lieferbar
- Weltweiter Versand für internationale Projekte

**SCHNELL. ZUVERLÄSSIG.
WELTWEIT.**



UMFANGREICHE PRODUKTPALETTE FÜR IHREN ANWENDUNGSFALL

OB LAGER, PRODUKTION, WERKSTATT, SOZIALRAUM ODER BÜRO



Lagerregale



Lagerbühnen und Mehr-
geschossige Lagersysteme



Gabelstapler



Verladedocks



Hebesysteme



Verpackungsanlagen



Kommissionier- und Packtische



Werkstattmöbel



Sozial- und Büromöbel

TAUSENDE VON AUSGESTATTETEN LÄGERN

WIR LADEN SIE ZUR ZUSAMMENARBEIT EIN

PROMAG L&W GmbH

Straße der Jugend 18 Mobil: +49 160 4361326
14974 Ludwigsfelde, Deutschland E-Mail: info@promaglw.de

www.lagerundwerkstatt.de